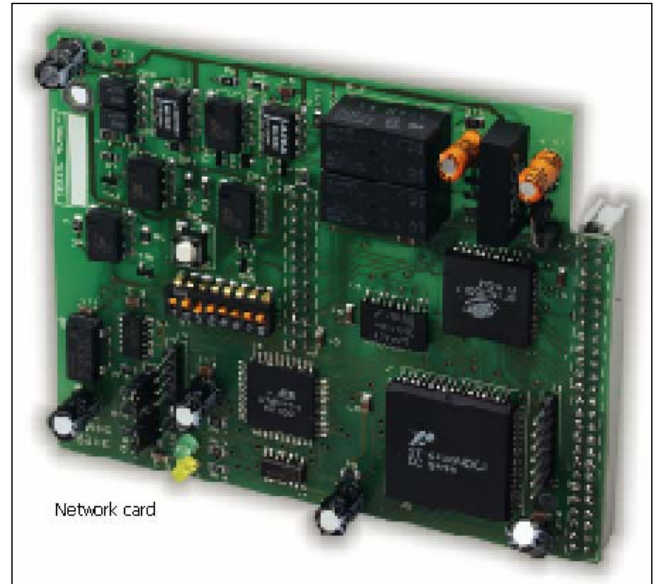


- Возможность соединения в сеть до 64 устройств
- Протокол с высокой целостностью
- Полностью контролируется на короткие замыкания и обрыв в цепи
- Простое двухпроводное соединение
- Возможность подключения ретрансляторов в сеть
- Проверка в рамках всей сети и функции дезактивации
- Высокоэффективная логическая схема причины и следствия
- Легко настраиваемые конфигурационные возможности
- Возможность конфигурирования панелей на реагирование или не реагирование при событии в сети



Network card

Функциональные возможности системы Syncro могут быть увеличены соединением контрольных панелей и ретрансляторов при помощи данной сетевой карты.

Простое двухпроводное соединение между приемно-контрольными приборами позволяет передавать события в любую часть системы для оповещения или контроля в рамках всей системы.

До 64 устройств могут быть запрограммированы на срабатывание при событиях в сети самым различным образом при помощи конфигурационной программы Loop Explorer.

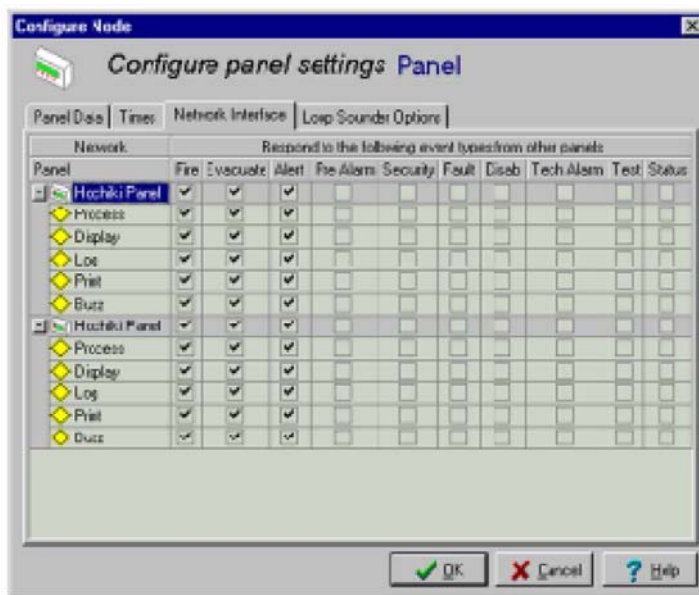
Всеобъемлющее программирование функций причины и следствия контрольных панелей Syncro позволяет запускать режимы проверки, дезактивации и действий для любого участка шлейфа с любой точки в сети.

Сохранение работоспособности карты при неполадках в сети настолько велико, что никакое короткое замыкание или разрыв в цепи не приведут к потере информации. Многочисленные неполадки будут изолированы, а оставшиеся устройства будут продолжать работу в сети.

Спецификации

Номер изделия	S555
Протокол	RS485
Соединение	Двухпроводная линия
Потребление тока	40мА
Целостность	Полное изолирование неисправных узлов или участков проводки
Индикаторы	Статус входящей и выходящей информации
Длина кабеля	1200м до смежных узлов (с учетом типа кабеля) (См. Техническое Руководство)
Тип кабеля	Beldon 9271, Beldon 9860, FP200 Gold

Сетевые конфигурационные опции, настраиваемые через простую в обращении компьютерную конфигурационную программу.



Двухжильная проводка линия обеспечивает целостность сети, полностью изолируя неисправные участки проводки.

